



令和4年度

学 校 要 覧



鳥取県立鳥取養護学校

〒680-0901 鳥取市江津 260 番地

電話 0857-26-3601 ファクシミリ 0857-27-3207

メールアドレス toriyo-s@mailk.torikyo.ed.jp

ホームページアドレスURL <http://www.torikyo.ed.jp/toriyo-s/>

校 歌

福嶋 巖 作詞
菊池 雅春 作曲

みどり - あかる い え づ の さ - と あさ
の - ひかり に つ ど い く る こ と
り も と も と わ に な - つ て きょう
も た の し く か た ろ - - よ とつ
と り よ う ご わ れ ら の が く え ん

一、

緑明るい
朝の陽光に
小鳥も友と
今日も楽しく
鳥取養護
江津の郷
集い来る
輪になって
語ろうよ
われらの学園

二、

流れ豊かな
岸辺に清く
花の生命の
今日も元気に
鳥取養護
千代の水
咲き匂う
輝きに
学ぼうよ
われらの学園

三、

汐鳴り遙か
渚に寄せる
熱い誓いを
今日も希望に
鳥取養護
日本海
波のよう
撓みなく
生きようよ
われらの学園

目 次

1	沿 革	2
2	学校経営方針	4
3	教育課程	
(1)	教育課程編成の方針	5
(2)	授業時数	5
(3)	年間授業日数	10
(4)	生活時間表	10
4	年間主要行事	11
5	児童生徒	12
6	教職員	14
7	卒業生の進路状況	14
8	校内分掌組織	15
9	教室配置図	16

1 沿

革

- 昭和 50 年 4 月 1 日 初代 谷川峰男校長就任
- 昭和 50 年 4 月 1 日 鳥取県立中央病院を仮校舎として鳥取県立鳥取養護学校（小学部 6 学級， 中学部 3 学級）を開校
- 昭和 50 年 4 月 5 日 第 1 回入学式（児童生徒 8 名）
- 昭和 50 年 4 月 26 日 新校舎（鉄筋 1 階 1 棟・773㎡）竣工
- 昭和 50 年 5 月 30 日 新校舎に移転、開校式
- 昭和 51 年 3 月 18 日 第 1 回卒業式（卒業生 2 名、在校生 38 名）
- 昭和 51 年 3 月 18 日 開校 1 周年記念式典、校章の制定
- 昭和 51 年 4 月 1 日 二代 福島俊明校長就任
- 昭和 51 年 10 月 13 日 「父母と教師の会」 結成（後に「保護者と教職員の会」と改称）
- 昭和 52 年 2 月 25 日 閉回路テレビ設備完成
- 昭和 53 年 3 月 27 日 体育館完成（566㎡）
- 昭和 54 年 4 月 1 日 養護学校義務制施行、訪問学級の新設
- 昭和 56 年 3 月 20 日 校舎増築（鉄筋 2 階 1, 263㎡）
- 昭和 56 年 4 月 1 日 三代 亀本巖校長就任
- 昭和 59 年 4 月 1 日 四代 福嶋巖校長就任
- 昭和 59 年 5 月 30 日 創立 10 周年記念式典（表彰式、記念植樹、記念誌発行）
- 昭和 61 年 4 月 1 日 五代 児玉耕二校長就任
- 昭和 62 年 4 月 22 日 「鳥養教育後援会」 設立
- 昭和 62 年 4 月 22 日 校歌制定
- 昭和 62 年 11 月 28 日 「鳥養会」 設立
- 昭和 63 年 4 月 1 日 重複学級新設（3 学級児童生徒 12 名）
- 平成 元年 4 月 1 日 六代 佐々木俊夫校長就任
- 平成 元年 11 月 16・17 日 第 11 回中・四国地区病弱教育研究連盟鳥取大会主管校
- 平成 2 年 4 月 1 日 七代 三ツ国弘之校長就任
- 平成 2 年 11 月 22 日 文部省指定「心身障害児適性就学推進研究発表大会」開催
- 平成 3 年 4 月 1 日 定数法改正により重複 5 学級となる
- 平成 5 年 4 月 1 日 八代 浜部寿校長就任
- 平成 6 年 5 月 28 日 創立 20 周年記念式典挙行
- 平成 7 年 4 月 1 日 九代 柴田澄男校長就任
- 平成 7 年 9 月 20 日 全普通教室にエアコン設置
- 平成 8 年 2 月 10 日 全国小学校ビデオコンテスト優秀賞，NHK会長賞（小学部 5 年学級）受賞
- 平成 10 年 4 月 1 日 十代 清末宜春校長就任
- 平成 10 年 4 月 8 日 高等部新設（生徒 5 名）
- 平成 11 年 4 月 7 日 特別教室棟完成（職員室，水治訓練室，養護・訓練室等）管理教室棟一部改修
- 平成 11 年 7 月 16 日 文部科学省指定「マルチメディアを活用した補充指導についての調査研究」
- 平成 11 年 11 月 25 日 全国病弱虚弱教育研究連盟鹿児島大会において実践発表
- 平成 12 年 3 月 28 日 体育館棟完成（ランチルーム，作業学習室，寮場，生活訓練室等）管理教室棟一部改修
- 平成 12 年 4 月 12 日 看護師配置
- 平成 13 年 4 月 1 日 十一代 手皮小四郎校長就任
- 平成 14 年 3 月 31 日 校内 LAN 全教室に設置
- 平成 15 年 2 月 1 日 学校評議員制度導入
- 平成 15 年 4 月 1 日 病弱教育・肢体不自由教育併置
- 平成 15 年 10 月 28 日 「中国地方放送教育研究大会 盲・聾・養護学校部会」本校で開催・発表
- 平成 15 年 10 月 31 日 配膳室他給食施設新設工事（会議室改修）
- 平成 15 年 11 月 4 日 学校給食（普通食）開始

- 平成 16 年 1 月 9 日 学校給食（加工食）開始
- 平成 16 年 3 月 8 日 管理教室棟児童生徒用便所他全面改修（肢体不自由仕様）
- 平成 16 年 4 月 1 日 十二代 水石裕士校長就任
- 平成 16 年 4 月 1 日 教職員の評価・育成制度の試行実施
- 平成 16 年 5 月 28 日 創立 30 周年記念式典挙行（記念誌発行、記念植樹）
- 平成 16 年 7 月 6 日 韓国江原道教育視察団来校
- 平成 16 年 10 月 4 日 米国バーモント州教育関係視察団来校
- 平成 17 年 4 月 1 日 教職員の評価・育成制度の試行実施
- 平成 17 年 9 月 2 日 警備員配置
- 平成 18 年 4 月 1 日 教職員の評価・育成制度の導入
- 平成 18 年 9 月 4 日 スクールバス運行開始
- 平成 18 年 11 月 22 日 鳥取県版環境管理システムⅢ種2001審査登録
- 平成 18 年 11 月 30 日 特別教室棟屋上緑化完成
- 平成 19 年 3 月 28 日 風力太陽光ハイブリット発電システム設置
- 平成 19 年 4 月 1 日 十三代 盛本裕子校長就任
- 平成 19 年 4 月 1 日 外部評価委員会を設置
- 平成 19 年 8 月 23・24 日 第 29 回中国四国地区病弱虚弱教育研究連盟研究協議会並びに総会鳥取大会主管校（ホテルモナーク鳥取）
- 平成 20 年 3 月 12 日 プレイコート屋外遊具設置工事（西側緑地帯を車椅子で入れるよう造成、キウイ棚 2 基、スプリング遊具 2 基設置）
- 平成 20 年 6 月 文部科学省「平成 21 年度特別支援教育研究協力校」に指定
- 平成 21 年 4 月 1 日 十四代 田中一雄校長就任
- 平成 21 年 12 月 4 日 文部科学省特別支援教育研究協力事業（平成 20・21 年度）障害の重度・重複化、多様化に対応した教育に関する研究、研究会の開催
- 平成 23 年 4 月 1 日 十五代 小坂祥子校長就任
- 平成 23 年 10 月 29 日 天皇陛下・皇后陛下の本校御訪問（行幸啓）
- 平成 24 年 3 月 15 日 医療的ケアを行うケアルーム新設工事、管理教室棟 1 階に隣接する 2 教室を併せて設置
- 平成 24 年 11 月 27 日 学校教室棟 2 階の学習室と技術室を普通教室に改修
鳥取県版環境管理システムⅢ種2001審査登録更新
- 平成 25 年 4 月 1 日 十六代 野坂尚史校長就任
- 平成 25 年 4 月 特別支援学校機能強化モデル事業（島根県との特別支援学校ネットワーク構築事業）指定
- 平成 26 年 5 月 30 日 創立 40 周年記念式典挙行（40 周年記念誌発行）
- 平成 28 年 4 月 1 日 十七代 藤田則恵校長就任
- 平成 28 年 4 月 1 日 常勤看護師配置
- 平成 28 年 8 月 3・5 日 第 57 回全国病弱虚弱教育研究連盟研究協議会並びに総会鳥取大会主管校（とりぎん文化会館）
- 平成 29 年 3 月 管理教室棟理科室を普通教室に改修
- 平成 29 年 11 月 17 日 管理教室棟冷暖房設備改修工事
- 平成 30 年 3 月 23 日 ライフライン整備工事（上下水道、消防設備等中央病院から切離し）
- 平成 30 年 4 月 1 日 十八代 涌嶋祥雄校長就任
- 平成 30 年 5 月 医ケアが必要な児童生徒のための放課後子ども教室開始（令和 2 年 3 月 31 日まで）
- 平成 31 年 4 月 1 日 十九代 中家岳史校長就任
- 令和 元年 6 月 常勤看護師 1 名増。2 名配置となる。
- 令和 元年 8 月 スクールバス 3 台更新
- 令和 2 年 3 月 中央病院への新連絡通路および連絡棟、東口新玄関運用開始
- 令和 3 年 1 月 旧鳥取県立鳥取療育園内装工事終了
- 令和 3 年 4 月 1 日 二十代 中谷由美校長就任
- 令和 3 年 8 月 管理教室棟内部改修工事（教室拡張、音楽室→多目的室、LED照明、エアコン）
- 令和 4 年 2 月 特別教室棟トイレ改修



2 令和4年度 学校経営方針

鳥取養護学校

学校教育目標

夢や希望に向かい 自分らしく輝いて たくましく生きる力を育む

<めざす学校像> 児童生徒の自立と社会参加をめざして

- ・能力と可能性を最大限に伸ばし、豊かに生きる力を育む学校
- ・安全で安心な環境のもとで、専門性の高い特別支援教育を提供する学校
- ・センター的機能を発揮し、地域から信頼される学校

めざす児童生徒の姿

- 目標をもって、前向きに努力する児童生徒
- 進んで学び、自分で考え、豊かに表現する児童生徒
- 自分も友だちも大切にし、豊かな人間関係を築く児童生徒

学校経営の重点

- 一人一人の生活や可能性を広げる多様な学びの開発
 - ・個の学びをつなぐ授業づくり（研究テーマ）
 - ・効果的なICT機器活用
- 個々のニーズに応じたキャリア教育の充実
 - ・児童生徒のライフステージを見据えたキャリア教育の推進（小中高の連携、系統性）
 - ・保護者や関係機関との情報共有、連携強化
- 安全・安心な教育活動の追求、教育環境の整備
 - ・教職員の連携による安全な医療的ケア、個別の緊急時対応
 - ・ヒヤリハットの共有と分析、事故防止・再発防止の徹底
 - ・災害に備えた実践的防災教育の推進
- 教職員の指導力・専門性向上
 - ・専門性向上研修の計画的実施（自立活動、摂食指導、障がい特性、病気、感染予防など）
 - ・授業力向上（教材研究、指導技術、児童生徒理解など）
 - ・校内外の専門家の活用や教職員の連携による専門性の共有（学び合い、支え合い）
- 地域連携の強化
 - ・学校運営協議会を中心とした地域や関係機関との連携体制づくり
防災対策の整備、在学中から卒業までの地域生活・医療的ケア
 - ・センター的機能の充実（教育相談、研修支援）
- 校内組織力の強化と業務改善
 - ・業務の効率化、健康的で働きやすい職場環境整備
 - ・5S（整理・整頓・清掃・清潔・習慣）・情報管理の徹底

《キーワード》 前進

3 教育課程

(1) 教育課程編成の方針

児童生徒一人一人の教育的ニーズに応じた柔軟な授業運営が行えるよう、以下の方針を踏まえて教育課程を編成する。

- ① 小学部から高等部まで一貫性、系統性のある目標、内容を設定する。
- ② 確かな学力を育むため基礎・基本の定着に努め、自ら学び、自ら考える資質を養う。
- ③ 病気や障がいによる学習上又は生活上の困難を克服し、自立に向けて必要な力を育てる。

(2) 授業時数

(ア) 単一障がい学級

病気や肢体不自由等の状態に配慮しながら、小学校、中学校及び高等学校に準ずる教育を行う。

(イ) 重複障がい学級

病気や肢体不自由等の状態に配慮しながら、知的障がい特別支援学校の各教科の内容も取り入れ、一人一人の発達段階に応じた教育を行う。

【小学部】

(ア) 単一障がい学級（45分授業）

(年間総時間数)

学年	国語	社会	算数	理科	生活	音楽	図画 工作	家庭	体育	労働 道徳	自立 活動	外国語 活動	外国語	総合 学習	学級 活動	計
1	306	/	136	/	102	68	68	/	34	34	68	/	/	/	34	850
2	315	/	175	/	105	70	70	/	35	35	70	/	/	/	35	910
3	245	70	175	90	/	60	60	/	35	35	70	35	/	70	35	980
4	245	90	175	105	/	60	60	/	35	35	70	35	/	70	35	1015
5	175	100	175	105	/	50	50	60	35	35	55	/	70	70	35	1015
6	175	105	175	105	/	50	50	55	35	35	55	/	70	70	35	1015

(イ) 重複障がい学級（45分授業）

(年間総時間数)

課程	学年	国語	算数	音楽	図画 工作	体育	自立 活動	各教科等を 合わせた指導		学級 活動	計
								日常生活の 指導	生活単元 学習		
I 型	1	34~136	34~102	68	34	68	136~306	136	136	34	850
	2	35~175	35~105	70	35	70	140~350	140	140	35	910
	3	35~175	35~140	70	35	70	175~420	140	140	35	980
	4	70~175	35~140	70	35	70	210~420	140	140	35	1015
	5、6	70~175	35~140	70	35	70	175~420	140	140~175	35	1015
課程	学年	国語	算数	自立 活動	体育	各教科等を合わせた指導			学級 活動	計	
						日常生活の指導	おはなし	かんかく			
II 型 (A・B)	1	17	17	340	68	272	68	34	34	850	
	2	35	35	350	70	280	70	35	35	910	
	3	53	52	350	70	315	70	35	35	980	
	4~6	70	70	350	70	315	70	35	35	1015	

【中学部】

(ア) 単一障がい学級 (50分授業)

(年間総時間数)

学年	国語	社会	数学	理科	音楽	美術	保健 体育	技術 家庭	外国語	倫理 道徳	自立 活動	総合 学習	学級 活動	計
1	140	105	140	105	35	35	55	70	140	35	50	70	35	1015
2	140	105	105	140	35	35	55	70	140	35	50	70	35	1015
3	105	140	140	140	35	35	55	35	140	35	50	70	35	1015

(イ) 重複障がい学級 (50分授業)

(年間総時間数)

課程	学年	国語	数学	音楽	美術	保健 体育	外国語	自立 活動	各教科等を合わせた指導			総合的な 学習の時間	学級 活動	計
									日常生活の指導	生活単元学習	作業学習			
I 型	1 ～ 3	105	105	35	35	70	35	175	175	140	70	35	35	1015
課程	学年	国語	数学	音楽	美術	保健 体育	外国語	自立 活動	各教科等を合わせた指導			総合的な 学習の時間	学級 活動	計
									日常生活の指導	くらし	造形			
II 型	1 ～ 3	35～53	35～52	35	35	70	35	280	70～105	70	35	35	1015	

【高等部】

(ア)単一障がい学級 (50分授業)

<令和2・3年度入学生>

・進学コース (単位数)

教科	科目	標準単位	標準単位		
			1年	2年	3年
普通教科	国語	国語総合	4	4	
		国語表現	3		
		現代文A	2	2	
		現代文B	4		4
		古典A	2		
		古典B	4		
	地理歴史	世界史A	2		2
		世界史B	4		
		日本史A	2		
		日本史B	4	2	
	公民	現代社会A	2		
		現代社会B	4		
	数学	数学Ⅰ	3	3	
		数学Ⅱ	4		
		数学Ⅲ	5		
		数学A	2	2	
		数学B	2		
		数学活用	2		
理科	科学と人間生活	2			
	物理基礎	2	2		
	物理	4			
	化学基礎	2	2		
	化学	4			
保健体育	体育	7~8	3	2	
	保健	2	1	1	
芸術	音楽Ⅰ	2			
	音楽Ⅱ	2	2		
	音楽Ⅲ	2			
	美術Ⅰ	2			
	美術Ⅱ	2			
	美術Ⅲ	2			
外国語	コミュニケーション英語基礎	2			
	コミュニケーション英語Ⅰ	3	4		
	コミュニケーション英語Ⅱ	4		4	
	コミュニケーション英語Ⅲ	4			
家庭	英語表現Ⅰ	2		3	
	英語表現Ⅱ	4			
	英語会話	2			
情報	家庭基礎	2			
	家庭総合	4			
選択教科	総合	産業社会と人間	4	2	2
		家庭総合	4	2	
	家庭	家庭総合	4		
		家庭基礎	2		2
	国語	古典A	2	2	
		数学B	2	2	
		芸術Ⅱ	2	2	6
		芸術Ⅲ	2	2	
		総合陶芸	2~6	2	
		数学Ⅱ	4	4	
	数学	古典A	2		2
		数学B	2	2	
		数学活用	2	2	
		芸術Ⅲ	2	2	
		芸術Ⅲ	2	2	
		総合陶芸	2~6	2	
	地理歴史	古典B	4		4
		日本史B	4	4	16
地理B		4	4		
数学Ⅱ		4	4		
物理		4	4		
化学		4	4		
理科	物理	4	4		
	化学	4	4		
	生物	4	4		
	コミュニケーション英語Ⅲ	4	4		
	ビジネス基礎	2	2		
	簿記	2~4	4		
商業	情報処理	2~4	4		
	子どもの発達と保育	2~4	2		
	フードデザイン	2~4	2		
	音楽Ⅲ	2	2	6	
	美術Ⅲ	2	2		
	書道Ⅲ	2	2		
総合	総合陶芸	2~6	2		
	総合陶芸	2~6	2		
	総合陶芸	2~6	2		
	総合陶芸	2~6	2		
	総合陶芸	2~6	2		
	総合陶芸	2~6	2		
特別活動	ホームルーム活動(L・H・R)	1	1	1	
	自立活動	1	1	1	
	総合的な探究の時間	3~6	1	1	
合計	単位数		30	30	30

・総合コース (単位数)

教科	科目	標準単位	標準単位		
			1年	2年	3年
普通教科	国語	国語総合	4	3	3
		国語表現	3		
		現代文A	2		
		現代文B	4		4
		古典A	2		
		古典B	4		
	地理歴史	世界史A	2		2
		世界史B	4		
		日本史A	2		
		日本史B	4	2	
	公民	現代社会A	2	2	
		現代社会B	4		
	数学	数学Ⅰ	3	3	2
		数学Ⅱ	4		
		数学Ⅲ	5		
		数学A	2		
		数学B	2		
		数学活用	2		
理科	科学と人間生活	2	2		
	物理基礎	2			
	物理	4			
	化学基礎	2		2	
	化学	4			
保健体育	体育	7~8	3	2	
	保健	2	1	1	
芸術	音楽Ⅰ	2			
	音楽Ⅱ	2	2		
	音楽Ⅲ	2		2	
	美術Ⅰ	2			
	美術Ⅱ	2			
	美術Ⅲ	2			
外国語	コミュニケーション英語基礎	2	2		
	コミュニケーション英語Ⅰ	3		3	
	コミュニケーション英語Ⅱ	4			
	コミュニケーション英語Ⅲ	4			
家庭	英語表現Ⅰ	2			
	英語表現Ⅱ	4			
	英語会話	2			
情報	家庭基礎	2			
	家庭総合	4			
選択教科	総合	産業社会と人間	4	2	2
		家庭総合	4	2	
	家庭	家庭総合	4		
		家庭基礎	2		2
	国語	古典A	2	2	
		数学B	2	2	
		芸術Ⅱ	2	2	6
		芸術Ⅲ	2	2	
		総合陶芸	2~6	2	
		数学Ⅱ	4	4	
	数学	古典A	2		2
		数学B	2	2	
		数学活用	2	2	
		芸術Ⅲ	2	2	
		芸術Ⅲ	2	2	
		総合陶芸	2~6	2	
	地理歴史	古典B	4		4
		日本史B	4	4	16
地理B		4	4		
数学Ⅱ		4	4		
物理		4	4		
化学		4	4		
理科	物理	4	4		
	化学	4	4		
	生物	4	4		
	コミュニケーション英語Ⅲ	4	4		
	ビジネス基礎	2	2		
	簿記	2~4	4		
商業	情報処理	2~4	4		
	子どもの発達と保育	2~4	2		
	フードデザイン	2~4	2		
	音楽Ⅲ	2	2	6	
	美術Ⅲ	2	2		
	書道Ⅲ	2	2		
総合	総合陶芸	2~6	2		
	総合陶芸	2~6	2		
	総合陶芸	2~6	2		
	総合陶芸	2~6	2		
	総合陶芸	2~6	2		
	総合陶芸	2~6	2		
特別活動	ホームルーム活動(L・H・R)	1	1	1	
	自立活動	1	1	1	
	総合的な探究の時間	3~6	1	1	
合計	単位数		30	30	30

○ 進学コース
・高等学校の普通教科を中心とした学習内容のほか、様々な科目を履修できるコース

○ 総合コース
・小中学校の学習内容を取り入れながら、基礎的・基本的な内容を重点的に学ぶコース

<令和4年度入学生>

・普通コース (単位数)

教科	科目	標準 単位	1年	2年	3年
各 学 科 に 共 通 す る 教 科 (共 通 教 科)	国語	現代の国語	2	2	
	国語	言語文化	2	2	
	国語	論理国語	4		2 2
	国語	文学国語	4		
	国語	国語表現	4		
	国語	古典探究	4		2 2
	地理歴史	地理総合	2		2
	地理歴史	地理探究	3		
	地理歴史	歴史総合	2	2	
	地理歴史	日本史探究	3		
	地理歴史	世界史探究	3		
	公民	公民	2	2	
	公民	倫理	2		
	公民	政治・経済	2		
	数学	数学I	3	3	
	数学	数学II	4		3 1
	数学	数学III	3		
	数学	数学A	2	2	
	数学	数学B	2		2
	数学	数学C	2		2
理科	科学と人間生活	2			
理科	物理基礎	2	2		
理科	物理	4			
理科	化学基礎	2	2		
理科	化学	4			
理科	生物基礎	2		2	
理科	生物	4			
理科	地学基礎	2			
理科	地学	4			
保健体育	体育	7~8	3	2	2
保健体育	保健	2	1	1	
芸 術	音楽	音楽I	2		
	音楽	音楽II	2		
	音楽	音楽III	2	1	1
	美術	美術I	2		
	美術	美術II	2		
	美術	美術III	2		
	工芸	工芸I	2		
	工芸	工芸II	2		
	工芸	工芸III	2		
	工芸	書道I	2		
工芸	書道II	2			
工芸	書道III	2			
外 国 語	英語	英語コミュニケーションI	3	3	
	英語	英語コミュニケーションII	4		4
	英語	英語コミュニケーションIII	4		4
	英語	論理・表現I	2	2	
	英語	論理・表現II	2		
英語	論理・表現III	2			
家庭	家庭基礎	2	2		
情報	情報I	2		2	
情報	情報II	2			
理数	理数探究基礎	1			
理数	理数探究	2~5			

	【文科系】	標準 単位	4	12
国語	文学国語	4	2	2
地歴	地理探究	3		3
地歴	日本史探究	3		3
地歴	世界史探究	3		3
理科	化学	4	2	2
理科	生物	4	2	2
外国語	論理・表現II	2	2	
外国語	論理・表現II	2		2
外国語	論理・表現III	2		2
芸術	音楽II	2		2
芸術	美術II	2		2
国語	探究国語	2		2
国語	探究国語	3		3
数学	探究数学	2		2
数学	探究数学	3		3
外国語	探究英語	2		2
外国語	探究英語	3		3
総合	社会生活	2		2
	【理科系】		4	12
国語	文学国語	4	2	2
地歴	地理探究	3		3
地歴	日本史探究	3		3
地歴	世界史探究	3		3
数学	数学III	3		3
理科	物理	4	2	2
理科	物理	4		4
理科	化学	4	2	2
理科	化学	4		4
理科	生物	4	2	2
理科	生物	4		4
外国語	論理・表現II	2	2	
外国語	論理・表現II	2		2
外国語	論理・表現III	2		2
芸術	音楽II	2		2
芸術	美術II	2		2
数学	探究数学	2		2
数学	探究数学	3		3
外国語	探究英語	2		2
外国語	探究英語	3		3
総合	社会生活	2		2
特別活動	ホームルーム活動(L・H・R)		1	1
自立活動	自立活動		1	1
総合的な探究の時間	総合的な探究の時間		1	1
合計	合計単位数		30	30

○普通コース

・高等学校の普通教科を中心とした学習を学年相応の
進捗で進めるコース

<令和4年度入学生>

・総合コース (単位数)

教科	科目	標準 単位	1年	2年	3年	
各 学 科 に 共 通 す る 教 科 (共 通 教 科)	国 語	現代の国語	2	2		
		言語文化	2	2		
		論理国語	4		2	2
		文学国語	4			
		国語表現	4			
	地理 歴史	地理総合	2			2
		地理探究	3			
		歴史総合	2		2	
	公民	日本史探究	3			
		世界史探究	3			
	数 学	公倫政治・経済	2	2		
		数学Ⅰ	3	3	3	
		数学Ⅱ	4			
		数学Ⅲ	3			
		数学A	2			
	理 学 科	数学B	2			
		数学C	2			
		科学と人間生活	2	2		
		物理基礎	2			
		物理	4			
		化学基礎	2			2
		化学	4			
		生物基礎	2		2	
		生物	4			
		地学基礎	2			
	保健 体育	地学	4			
		体育	7~8	3	2	2
芸 術	保健	2	1	1		
	音楽Ⅰ	2	2			
	音楽Ⅱ	2		2		
	音楽Ⅲ	2				
	美術Ⅰ	2				
	美術Ⅱ	2				
	美術Ⅲ	2				
	工芸Ⅰ	2				
	工芸Ⅱ	2				
	工芸Ⅲ	2				
外 国 語	書道Ⅰ	2				
	書道Ⅱ	2				
	書道Ⅲ	2				
	英語コミュニケーションⅠ	3	3	3		
	英語コミュニケーションⅡ	4				
	英語コミュニケーションⅢ	4				
	論理・表現Ⅰ	2				
	論理・表現Ⅱ	2				
	論理・表現Ⅲ	2				
	家庭基礎	2				
家 庭 情 報 理 数	家庭総合	4	2	2		
	情報Ⅰ	2		2		
専 門 教 科	情報Ⅱ	2				
	理数探究基礎	1				
総合	理数探究	2~5				
総合	産業社会と人間	2	4			

		【進学】		6	19
選 択 教 科	国語	文学国語	4	2	2
	国語	応用国語	2		2
	国語	応用国語	3		3
	数学	数学A	2	2	
	数学	応用数学	2		2
	数学	応用数学	3		3
	外国語	英語コミュニケーションⅡ	4		4
	外国語	論理・表現Ⅰ	2	2	
	外国語	論理・表現Ⅰ	2		2
	外国語	応用英語	2		2
	外国語	応用英語	3		3
	芸術	音楽Ⅲ	2		2
	芸術	美術Ⅲ	2		2
	芸術	書道Ⅲ	2		2
	家庭	保育基礎	2~6		2
	家庭	フードデザイン	2~6		2
	商業	ビジネス基礎	2~4		2
	商業	ビジネス・コミュニケーション	2~4		2
	商業	簿記	2~4		4
	商業	情報処理	2~4		4
	商業	社会生活	2		2
	総合	産業社会と人間	4		4
		【就職】		6	19
	総合	産業社会と人間	4	4	
	総合	産業社会と人間	4		4
	総合	陶芸	2	2	
	総合	陶芸	2		2
	総合	社会生活	2		2
	国語	実践国語	2		2
	国語	実践国語	3		3
	数学	実践数学	2		2
	数学	実践数学	3		3
	外国語	実践英語	2		2
	外国語	実践英語	3		3
芸術	音楽Ⅲ	2		2	
芸術	美術Ⅲ	2		2	
芸術	書道Ⅲ	2		2	
家庭	保育基礎	2~6		2	
家庭	フードデザイン	2~6		2	
商業	ビジネス基礎	2~4		2	
商業	ビジネス・コミュニケーション	2~4		2	
商業	簿記	2~4		4	
商業	情報処理	2~4		4	
特別活動	ホームルーム活動(L・H・R)		1	1	1
	自立活動		2	1	1
	総合的な探究の時間		1	1	1
	合計単位数		30	30	30

○総合コース

・生徒の実態に合わせた基礎的な学力の定着や生活力の向上を目指すコース

(イ) 重複障がい学級 (50分授業)

(年間総時数)

課程	学年	国語	数学	音楽	美術	保健 体育	外国語	自立 活動	各教科等を合わせた指導			給食 学習の 時間	ホーム ルーム 活動	計
									日常生活の指導	生活単元学習	作業学習			
生活 コース	1	70	70			35	35				70	35 ~70	35	1050
	2	~	~	35	35	~	~	175	175	140	~			
	3	140	105			70	70				140			
ふれあい コース	1	国語	数学	自立活動	保健体育	音楽	各教科等を合わせた指導			ホーム ルーム 活動	計			
	2						日常生活の指導	チャレンジ	造形					
	3	35~70	35~70	350	70~92	70	280	35~105	48~70	35	1050			

(3) 年間授業日数

(日)

月	4	5	6	7	8	9	10	11	12	1	2	3	計
日数	16	19	22	16	4	17	20	20	17	15	19	17	202
学期	94						108						

※4月：小1・中1・高1…14日，3月：高1・高2…16日，小6・中3…8日、高3…7日

(4) 生活時間表

※小学部は1単位時間45分，中学部・高等部は1単位時間50分

	単一障がい学級		重複障がい学級Ⅰ型		重複障がい学級Ⅱ型	
	小学部	中学部・高等部	小学部	中学部・高等部	小学部	中学部・高等部
登校	8:40					
学活 SHR	8:50~9:00					
1限	9:00~9:45	9:00~9:50	日常生活の指導 自立活動 9:00~9:45	日常生活の指導 9:00~9:50	日常生活の指導 9:00~9:45	日常生活の指導 9:00~9:50
2限	9:55~10:40	9:55~10:45	9:55~10:40	9:55~10:45	9:55~10:40	9:55~10:45
3限	10:50~11:35	10:50~11:40	10:50~11:35	10:50~11:40	10:50~11:35	10:50~11:40
4限	11:45~12:30	11:45~12:35	11:45~12:30	11:45~12:35	11:45~12:30	11:45~12:35
給食 休憩	12:30~13:25	12:35~13:25	12:30~13:25	12:35~13:25	日常生活の指導 12:30~12:55	日常生活の指導 12:35~12:55
					休憩 12:55~13:25	休憩 12:55~13:25
5限	13:25~14:10	13:25~14:15	13:25~14:10	13:25~14:15	13:25~14:10	13:25~14:15
6限	14:20~15:05	14:20~15:10	14:20~15:05	14:20~15:10		14:20~15:10
学活 SHR					日常生活の指導 5限後下校 14:15~14:30	日常生活の指導 5限後下校 14:15~14:25 6限後下校 15:10~15:20
下校	3限後下校 11:45 給食後下校 13:20 5限後下校 14:30 6限後下校 15:25					
	【スクールバス】 3限後下校 11:55 給食後下校 13:30 5限後下校 14:40 6限後下校 15:35					

4 年間主要行事（新型コロナウイルス感染症拡大防止のため行事の中止延期あり）

月	全校行事	小学部	中学部	高等部	保教の会
4	着任式・始業式 入学式 定期健康診断 分散参観日				役員会（旧役員） 定期総会（中止） 紙面決議
5	内科・耳鼻科・ 眼科・歯科検診 避難訓練（火災） クリーンとりよう 開校記念式	学部集会	学部集会 校外学習（単）	学部集会 職場見学	第1回役員会
6	避難訓練（地震・津波） 学校説明会 芸術鑑賞会	校外学習	校外学習（重） 修学旅行（単） 三校交流会	校外学習（ふ） 修学旅行（生） 職場体験（単） 施設利用体験（重）	
7	参観日	校外学習 学部集会	修学旅行（重） 学部集会 職場見学（単）	校外学習（生） 交流学习（生・ふ） 修学旅行（ふ）	第2回役員会
8	身体計測				
9	終業式	校外学習（単）（重） 修学旅行（単6年） 修学旅行（重6年）	学部集会 校外学習（単）	学部集会 職場見学（単） 修学旅行（単）	第3回役員会
10	始業式 とりようわくわくフェスタ		附属特支校との交流（重）	施設利用体験（重） 職場体験（単・生）	とりようわくわくフェスタ
11	ふれあい集会 参観日（人権）		職場見学（単） 施設利用体験（重） 交流卓球大会	交流学习（生・ふ）	親睦スポーツ大会
12		学部集会	学部集会		臨時役員会
1					
2	入学説明会（小中） 作品展			学部集会	第4回役員会
3	卒業生を送る会 卒業式 入学説明会（高） 修了式、離任式	学部集会 （卒業生を祝う会）	学部集会 （卒業生を祝う会）	学部集会 （卒業生を祝う会）	会計監査

5 児童生徒 (令和4年5月1日現在)

(1) 児童生徒数

(人)

学年 学部	1	2	3	4	5	6	小計	合計
小学部	3	5	3	4	6	6	27	60
中学部	2	6	7				15	
高等部	6	5	7				18	

(人)

種別 学部	小学部	中学部	高等部	計
単一障がい	6	10	5	21
重複障がい	21	5	13	39
合計	27	15	18	60

(人)

性別 学部	男	女	計
小学部	13	14	27
中学部	9	6	15
高等部	13	5	18
合計	35	25	60

(2) 疾患別児童生徒数

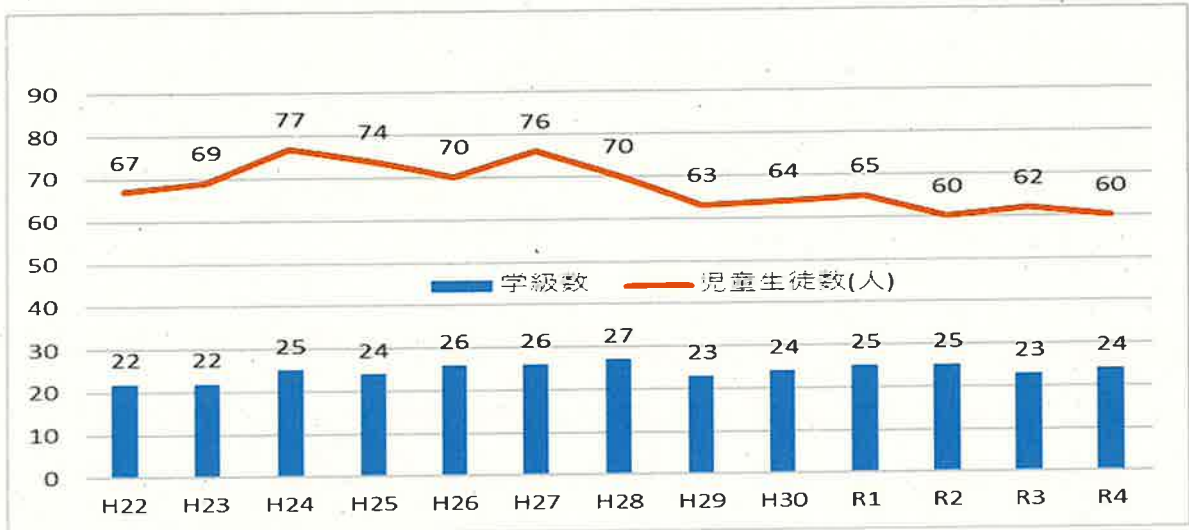
(人)

疾患名 学部	小学部	中学部	高等部	計
腎臓疾患	0	0	0	0
心臓疾患	1	2	1	4
新生物疾患	1	1	1	3
内分泌・代謝疾患	0	0	0	0
消化器疾患	0	0	0	0
膠原病	0	0	0	0
神経疾患 (筋ジス、脳性まひ等)	19	8	14	41
精神疾患 (心身症、摂食障がい等)	6	3	2	11
その他	0	1	0	1
合計	27	15	18	60

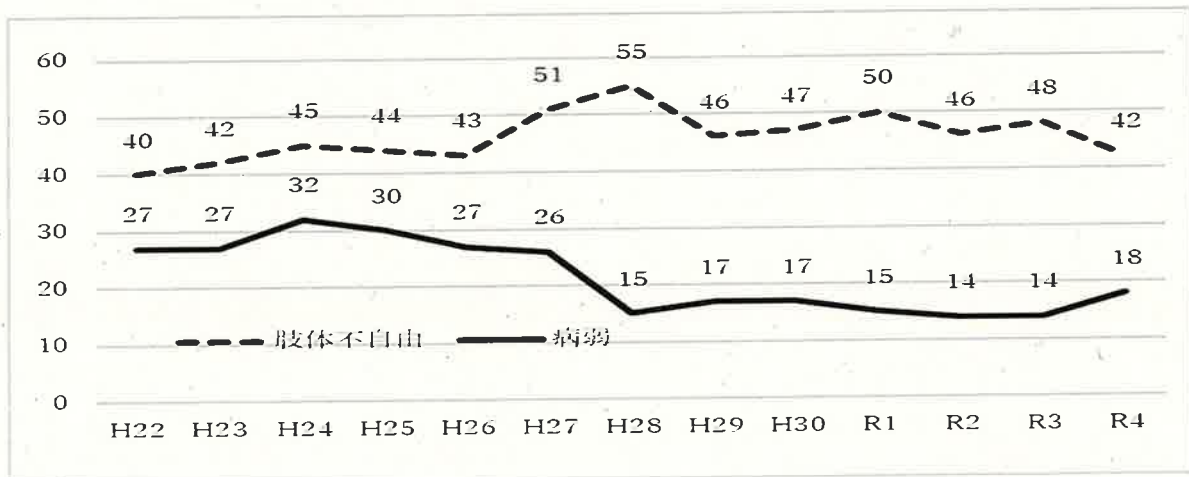
(3) 学級数

学年 学部	1	2	3	4	5	6	計	
小学部	単一	1	0	0	1	1	1	4
	重複	7						7
中学部	単一	1	1	1				3
	重複	2						2
高等部	単一	1	1	1				3
	重複	5						5
合計							24	

(4) 在籍児童生徒数と学級数の推移



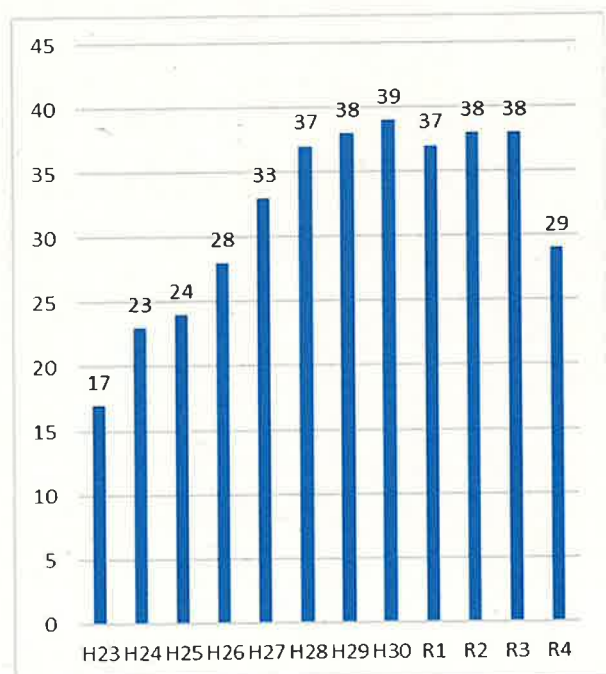
(5) 本校病弱児数と肢体不自由児数の推移



(6) 医療的ケア対象者数

内容等		小学部	中学部	高等部
吸引	口腔・鼻腔 気管・メラ	1	4	8
吸入	生理食塩液	1	1	1
	薬液	2	1	4
人工呼吸器管理		4	0	1
経管	NGチューブ	4	1	4
栄養	胃ろう・腸ろう	9	2	3
導尿		1	0	0
酸素吸入		4	4	0
NGチューブ再挿入		4	1	4
発作対応・坐薬		4	1	2
気管切開管理		7	1	0
対象者数		13	7	9

(7) 医療的ケア対象児童生徒数の推移



6 教 職 員

(令和4年5月1日現在)

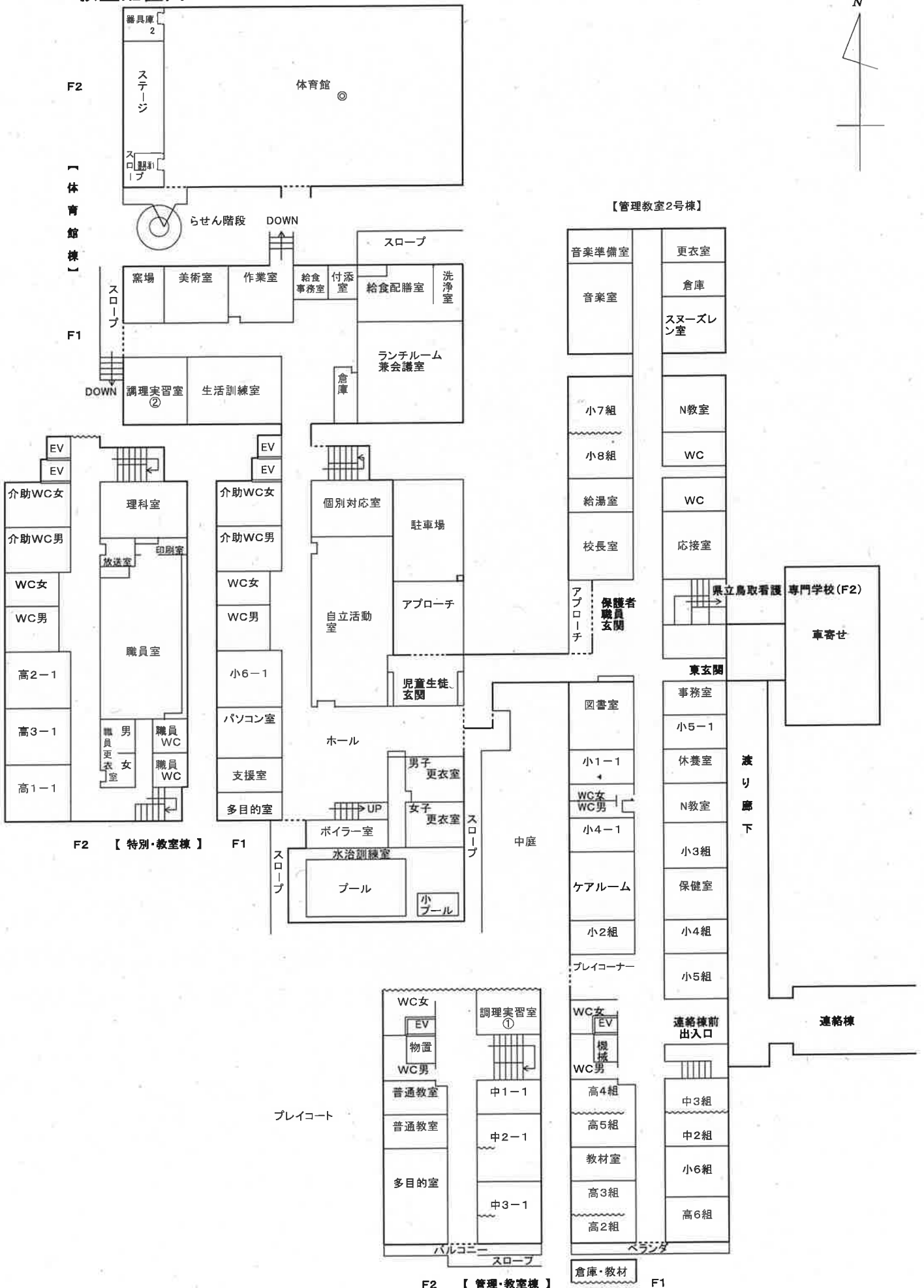
職 名	男	女	計	職 名	男	女	計
校 長	0	1	1	事 務 次 長	1	0	1
副 校 長	1	0	1	事 務 職 員	0	1	1
教 頭	1	0	1	学校栄養職員	0	1	1
事 務 長	0	1	1	実 習 教 諭	1	0	1
主 幹 教 諭	2	0	2	実 習 助 手	1	0	1
学校看護主任	0	2	2	介 助 職 員	0	1	1
教 諭	24	31	55	学校技能主事	1	0	1
講 師	0	4	4	非常勤講師	1	3	4
養 護 教 諭	0	2	2	会計年度任用職員	4	20	24
栄 養 教 諭	0	1	1	合 計	37	68	105

7 卒業生の進路状況

(令和4年4月1日現在)

進路先 卒業年度	進学 (大学・短大)	進学 (専門学校)	就 労	就労継続 就労移行	生活介護 自立訓練等	在 宅	その他	合 計
17	0	2	2	0	2	0	0	6
18	0	1	0	1	1	2	0	5
19	2	2	0	0	0	3	0	7
20	0	1	0	1	8	0	0	10
21	0	3	1	0	5	0	1	10
22	2	0	1	1	6	0	0	10
23	1	0	0	1	0	0	0	2
24	1	0	1	5	2	0	0	9
25	0	2	2	1	2	0	0	7
26	2	1	2	0	1	0	0	6
27	2	2	2	3	1	0	0	10
28	0	0	1	1	7	1	1	11
29	0	0	0	2	2	3	0	7
30	0	1	1	1	4	0	0	7
R1	0	0	1	3	5	0	0	9
R2	0	0	0	0	4	0	0	4
R3	1	0	0	0	8	1	0	10
合 計	11	15	14	20	58	10	2	130

9 教室配置図



交通アクセス

バス 鳥取駅発・中央病院経由 (約20分)
タクシー 鳥取駅～鳥取養護学校 (約10分)

